

HARMONOGRAM WYWOZU ODPADÓW KOMUNALNYCH

Rok 2024



57-320 Polanica-Zdrój • ul. Spacerowa 2
e-mail: mzk@mzk-polanica.pl
www.mzk-polanica.pl

Telefony:

Oddział Oczyszczania Miasta - 74 868 14 84
Biuro Obsługi Klienta - 74 865 17 70
infolinia - 801 177 207

CO WRZUCAĆ, A CZEGO NIE WRZUCAĆ DO WORKÓW?

BIOODPADY

Wrzucać:

Odpady spożywcze, kuchenne i odpady zielone (skorupki jaj, resztki owoców i warzyw, filtry do kawy i herbaty z zawartością, kwiaty i pozostałości roślinne, liście, trawa, przycięte gałęzie, mokre ręczniki, papier toaletowy, chusteczki higieniczne, serwetki itp.)

Nie wrzucać:

Opakowania foliowe nieulegające biodegradacji, odpady inne niż bioodpady i odpady zielone z wyjątkiem pochodzących z pielęgnacji drzew i krzewów.

SZKŁO

Wrzucać:

Opakowania szklane (butelki, słoiki bez nakrętek, zacisków i gumowych uszczelek), szklane opakowania po kosmetykach, napojach i żywności, butelki po napojach alkoholowych, opakowania po środkach chemicznych (bez zawartości).

Nie wrzucać:

Ceramika (porcelana, naczynia typu arco, talerze, doniczki), lustra, szklane opakowania farmaceutyczne i chemiczne z pozostałościami zawartości, szkło budowlane (szyby okienne, szkło zbrojone), szyby samochodowe, sprzęt AGD, żarówki i lampy.

PAPIER

Wrzucać:

Gazety, czasopisma, katalogi, prospekty, papier szkolny i biurowy, książki, torebki papierowe, tektura i kartony, papier pakowy, ścinki drukarskie.

Nie wrzucać:

Kalka techniczna, tapety, zabrudzony, tłusty, lakierowany lub foliowany papier (opakowania po maśle, foldery reklamowe), pieluchy jednorazowe, podpaski, artykuły i papiery higieniczne (chusteczki).

TWORZYWA SZTUCZNE, METALE, WIELOMATERIAŁOWE

Wrzucać:

Puste butelki po kosmetykach i środkach czystości (szampony, płyny), po napojach (typu PET), plastikowe opakowania po żywności (kubki po jogurtach, margarynach), plastikowe koszyczki po owocach, folie i torebki z tworzyw sztucznych, czyste kanistry plastikowe, opakowania stalowe i aluminiowe (puszki, pudełka, folie), kartoniki po sokach i mleku (tetrapaki).

Nie wrzucać:

Tworzywa sztuczne pochodzenia medycznego, mokre folie, opakowania i butelki po olejach i smarach, puszki i pojemniki z pozostałościami po farbach i lakierach, opakowania po środkach chwast- i owadobójczych z pozostałościami zawartości, sprzęt AGD.

POJEMNIK NA POZOSTAŁOŚCI PO SEGREGACJI

Odpady pozostałe po segregowaniu, popiół oraz odpady nieprzypisane do żadnej z grup, czyli pampersy, kobiece artykuły higieniczne, lustra, szkło płaskie, ceramika, worki z odkurzaczy itp.

UWAGA!

Jeżeli masz wątpliwości, gdzie wyrzucić dany odpad skorzystaj ze SŁOWNIKA POPRAWNEJ SEGREGACJI bądź skontaktuj się z pracownikami

Miejskiego Zakładu Komunalnego w Polanicy-Zdroju Sp. z o.o. (tel. 74 868 14 84) lub Urzędu Miejskiego w Polanicy-Zdroju (tel. 74 868 06 31).

Miejski Zakład Komunalny w Polanicy-Zdroju Sp. z o.o. przypomina o uruchomionym systemie identyfikacji odbieranych odpadów za pomocą kodów kreskowych. Kody kreskowe oraz dodatkowe worki na odpady zbierane w sposób selektywny można otrzymać w Biurze Obsługi Klienta przy ul. Spacerowej 2 lub w Oddziale Oczyszczania Miasta przy ul. Polnej 1. Worki/pojemniki do selektywnej zbiórki odpadów bez naklejki z kodem kreskowym nie będą odbierane.

Pojemniki bez naklejek oraz odpady poza oznakowanym pojemnikiem nie będą odbierane.

Będzie to mogło nastąpić za dodatkową opłatą jako odrębne zlecenie, zgodnie

z Uchwałą Nr VIII/67/2020 Rady Miejskiej w Polanicy-Zdroju z dnia 30 września 2020 r.

Na papier, tworzywa sztuczne i odpady biodegradowalne można pobrać worki o pojemności 120 l. Są one dostępne w Biurze Obsługi Klienta przy ul. Spacerowej 2 oraz na Punkcie Selektywnej Zbiórki Odpadów Komunalnych przy ul. Polnej 1. Worki na szkło mają pojemność 80 l i nie ma możliwości pozyskania większych.

W dniu wywozu do godz. 7.00 worki z odpadami biodegradowalnymi należy wystawić przy drodze publicznej na granicy posesji.

Kody kreskowe oraz dodatkowe worki na odpady zbierane w sposób selektywny można otrzymać w Biurze Obsługi Klienta przy ul. Spacerowej 2 lub w Oddziale Oczyszczania Miasta przy ul. Polnej 1.

Punkt Selektywnej Zbiórki Odpadów Komunalnych przy ul. Polnej 1 przyjmuje **NIEODPŁATNIE** od poniedziałku do piątku, w godz. 8.00-15.00 oraz w soboty w godz. 8.00-13.00 następujące odpady :

- 1) papier,
- 2) szkło,
- 3) metale,
- 4) tworzywa sztuczne,
- 5) odpady opakowaniowe wielomateriałowe,
- 6) bioodpady,
- 7) meble i inne odpady wielkogabarytowe,
- 8) zużyty sprzęt elektryczny i elektroniczny,
- 9) przeterminowane leki i chemikalia,
- 10) zużyte baterie i akumulatory,
- 11) zużyte opony (w ilości do 4 sztuk rocznie),
- 12) odpady niebezpieczne,
- 13) odpady tekstyliów i odzieży,
- 14) odpady niekwalifikujące się do odpadów medycznych, powstałe w gospodarstwie domowym w wyniku przyjmowania produktów leczniczych w formie iniekcji i prowadzenia monitoringu poziomu substancji we krwi, w szczególności igły i strzykawki.

Odpady budowlane i rozbiórkowe stanowiące odpady komunalne w ilości nie przekraczającej 1000 kg raz w roku przyjmowane są w Punkcie Selektywnej Zbiórki Odpadów Komunalnych lub mogą być odebrane bezpośrednio z nieruchomości zamieszkałej przez przedsiębiorcę w ramach opłat za gospodarowanie odpadami komunalnymi. Odbiór powyżej ustalonej normy odbywa się na indywidualne zgłoszenie, na koszt właściciela nieruchomości.

Odpady wielkogabarytowe odbierane będą dwa razy w roku w ramach **Akcji Wystawka**. W przypadku konieczności pozbycia się tych odpadów w innym terminie, należy dostarczyć je do Punktu Selektywnej Zbiórki Odpadów Komunalnych.

Nieodpłatne przyjmowanie odpadów do Punktu Selektywnej Zbiórki Odpadów Komunalnych dotyczy odpadów zbieranych w sposób selektywny z terenów gospodarstw domowych oraz nieruchomości mieszanych.

Odpady dostarczane przez właścicieli nieruchomości niezamieszkałych oraz spoza terenu Gminy Polanica-Zdrój przyjmowane są zgodnie z cennikiem przyjęcia na Punkt Przeładunkowy Odpadów Komunalnych.

Dostarczane odpady muszą być posegregowane, nie mogą być zmieszane i zanieczyszczone innymi odpadami.

UWAGA !!!

**Informujemy, że odbiór choinek odbędzie się
12 stycznia oraz 2 lutego 2024.**

OPIS SYMBOLI



Dzień wywozu szkła

z rejonu podporządkowanego kolorowi (dot. nieruchomości jedno- i wielorodzinnych).

Odbiór raz na dwa tygodnie ze wszystkich nieruchomości.



Dzień wywozu papieru

z rejonu podporządkowanego kolorowi (dot. nieruchomości jedno- i wielorodzinnych).

Odbiór raz na dwa tygodnie ze wszystkich nieruchomości.



Dzień wywozu tworzyw sztucznych i metali

z rejonu podporządkowanego kolorowi (dot. nieruchomości jedno- i wielorodzinnych).

Odbiór raz na dwa tygodnie ze wszystkich nieruchomości.



Dzień wywozu odpadów biodegradowalnych

z rejonu podporządkowanego kolorowi.

Odbiór raz w tygodniu ze wszystkich nieruchomości.



Dzień wywozu pozostałości po segregacji

z rejonu podporządkowanego kolorowi.

Odbiór raz w tygodniu ze wszystkich nieruchomości.



Akcja Wystawka – zbiórka mebli i innych odpadów wielkogabarytowych.

Odpady wielkogabarytowe należy wystawić nie wcześniej niż od godz. 12.00 dnia poprzedzającego zbiórkę, a nie później niż do godz. 07.00 w dniu odbioru tych odpadów.

Odpady wystawione po terminie nie będą odbierane.



Dzień wolny (soboty, niedziele, święta)

w tych dniach nie jest prowadzona zbiórka odpadów, oprócz Akcji Wystawka (13.04 i 19.10).

W miejscu odbioru worków z danej posesji zostaną pozostawione puste worki w ilości adekwatnej do odebranych (worków za worków) bez kodów kreskowych.

Dni wywozu odpadów segregowanych (worki) i pozostałości po segregowaniu z poszczególnych ulic

pn	Aleja 1000-lecia, Boczna, Chrobrego, Dąbrowskiego, Jana Pawła II, Kaczmarskiego, Kamienna, Konopnickiej, Kościelna, Krasińskiego, Kryniczna, Matuszewskiego, Mickiewicza, Nadrzeczna, Ogrodowa, Piastowska, Polna, Rybna, Słoneczna, Słowackiego, Szymborskiej, Sikorskiego, Tranzytowa, Widok, Zakopiańska.
wt	Baczyńskiego, Broniewskiego, Bema, Czarneckiego, Fredry, Gałczyńskiego, Hłaski, Łąkowa, Dąbrowskiej, Nałkowskiej, Norwida, Orkana, Orzeszkowej, Prusa, Pułaskiego, Reja, Reymonta, Sienkiewicza, Spółdzielców, Sokołowskiego, Staffa, Stachury, Tuwima, Wyspiańskiego, Żeromskiego.
śr	Bystrzycka (od ul. Rybnej do al. Wojska Polskiego), Fabryczna, Gajcego, Graniczna, Hutnicza, Kasprowiczka, Kochanowskiego, Kościuszki, Wojska Polskiego, Wybickiego, Zwycięzców.
czw	Akacyjowa, Berylowa, Brylantowa, Bursztynowa, Bystrzycka (od ul. Zakopiańskiej do ul. Rybnej oraz wyspa), Dworcowa, Głowackiego, Jaśminowa, Harcerska, Kilińskiego, Kłodzka, Korolowa, Kwiatowa, Lipowa, Mariańska, Nefrytowa, Opalowa, Owcza, Perłowa, Różana, Rubinowa, Spacerowa, Szafirowa, Szmaragdowa, Topazowa, Turkusowa, Warszawska, Złota.
pt	Aleja Róż, Brzozowa, Chopina, Cicha, Dębowa, Elsterska, Górską, Leśna, Okrzei, Parkowa, Sportowa, Traugutta, Wiejska, Zdrojowa.

**Odbiór odpadów szklanych z pojemników 1100 l.
będzie odbywać się w każdy piątek w tygodniach odbioru szkła.**



STYCZEŃ 2024

pon	wt	śr	czw	pt	sob	nie
1 Nowy Rok	2 ☑️☑️☑️ za 1.01	3 ☑️☑️☑️	4 ☑️☑️☑️	5 ☑️☑️☑️	6	7
8 ☑️☑️☑️☑️	9 ☑️☑️☑️☑️	10 ☑️☑️☑️☑️	11 ☑️☑️☑️☑️	12 ☑️☑️☑️☑️	13	14
15 ☑️☑️☑️	16 ☑️☑️☑️	17 ☑️☑️☑️	18 ☑️☑️☑️	19 ☑️☑️☑️	20	21
22 ☑️☑️☑️☑️	23 ☑️☑️☑️☑️	24 ☑️☑️☑️☑️	25 ☑️☑️☑️☑️	26 ☑️☑️☑️☑️	27	28
29 ☑️☑️☑️	30 ☑️☑️☑️	31 ☑️☑️☑️	ODBIÓR CHOINEK! PIĄTEK (12.01)			

UWAGA !

W dniu wywozu pojemniki oraz worki z odpadami należy wystawić na granicy posesji przy drodze publicznej do godz. 7.00

Brak pojemnika lub/oraz worków z odpadami oraz pojemniki i worki wystawione po terminie zostaną odebrane w kolejnym zaplanowanym wg harmonogramu dniu wywozu!



LUTY 2024

pon	wt	śr	czw	pt	sob	nie
ODBIÓR CHOINEK! PIĄTEK (2.02)			1 🍷 🍁 🍷	2 🍷 🍁 🍷	3	4
			5 🍷 🍁 🍷 📄	6 🍷 🍁 🍷 📄	7 🍷 🍁 🍷 📄	8 🍷 🍁 🍷 📄
12 🍷 🍁 🍷	13 🍷 🍁 🍷	14 🍷 🍁 🍷	15 🍷 🍁 🍷	16 🍷 🍁 🍷	17	18
19 🍷 🍁 🍷 📄	20 🍷 🍁 🍷 📄	21 🍷 🍁 🍷 📄	22 🍷 🍁 🍷 📄	23 🍷 🍁 🍷 📄	24	25
26 🍷 🍁 🍷	27 🍷 🍁 🍷	28 🍷 🍁 🍷	29 🍷 🍁 🍷			

UWAGA !

W dniu wywozu pojemniki oraz worki z odpadami należy wystawić na granicy posesji przy drodze publicznej do godz. 7.00

Brak pojemnika lub/oraz worków z odpadami oraz pojemniki i worki wystawione po terminie zostaną odebrane w kolejnym zaplanowanym wg harmonogramu dniu wywozu!



MARZEC 2024

pon	wt	śr	czw	pt	sob	nie
				1 🍷 🍁 🍷	2	3
4 🍷 🍁 🍷 📄	5 🍷 🍁 🍷 📄	6 🍷 🍁 🍷 📄	7 🍷 🍁 🍷 📄	8 🍷 🍁 🍷 📄	9	10
11 🍷 🍁 🍷	12 🍷 🍁 🍷	13 🍷 🍁 🍷	14 🍷 🍁 🍷	15 🍷 🍁 🍷	16	17
18 🍷 🍁 🍷 📄	19 🍷 🍁 🍷 📄	20 🍷 🍁 🍷 📄	21 🍷 🍁 🍷 📄	22 🍷 🍁 🍷 📄	23	24
25 🍷 🍁 🍷	26 🍷 🍁 🍷	27 🍷 🍁 🍷	28 🍷 🍁 🍷	29 🍷 🍁 🍷	30	31

UWAGA !

W dniu wywozu pojemniki oraz worki z odpadami należy wystawić na granicy posesji przy drodze publicznej do godz. 7.00

Brak pojemnika lub/ oraz worków z odpadami oraz pojemniki i worki wystawione po terminie zostaną odebrane w kolejnym zaplanowanym wg harmonogramu dniu wywozu!



KWIECIEŃ 2024

pon	wt	śr	czw	pt	sob	nie
1 Poniedziałek Wielkanocny	2 za 1.04	3	4	5	6	7
8	9	10	11	12	13	14
15	16	17	18	19	20	21
22	23	24	25	26	27	28
29	30	AKCJA WYSTAWKA! SOBOTA (13.04)				

UWAGA !

W dniu wywozu pojemniki oraz worki z odpadami należy wystawić na granicy posesji przy drodze publicznej do godz. 7.00

Brak pojemnika lub/oraz worków z odpadami oraz pojemniki i worki wystawione po terminie zostaną odebrane w kolejnym zaplanowanym wg harmonogramu dniu wywozu!



MAJ 2024

pon	wt	śr	czw	pt	sob	nie
		1 Święto Pracy	2 za 1.05	3 Święto Konstytucji 3 Maja	4	5
6 za 3.05	7	8	9	10	11	12
13	14	15	16	17	18	19
20	21	22	23	24	25	26
27	28	29	30 Boże Ciało	31 za 30.05		

UWAGA !

W dniu wywozu pojemniki oraz worki z odpadami należy wystawić na granicy posesji przy drodze publicznej do godz. 7.00

Brak pojemnika lub/oraz worków z odpadami oraz pojemniki i worki wystawione po terminie zostaną odebrane w kolejnym zaplanowanym wg harmonogramu dniu wywozu!



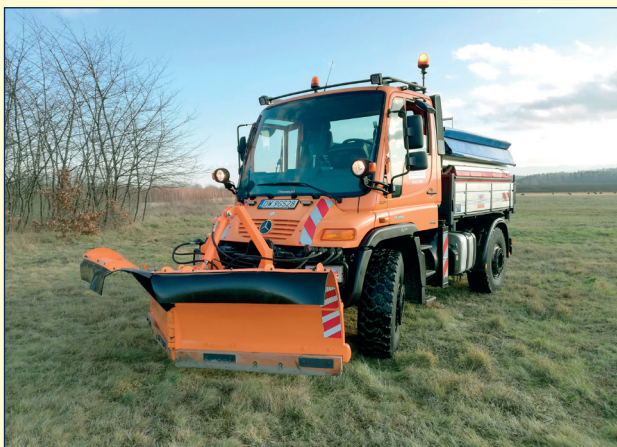
CZERWIEC 2024

pon	wt	śr	czw	pt	sob	nie
					1	2
3 ☑ ☑ ☑	4 ☑ ☑ ☑	5 ☑ ☑ ☑	6 ☑ ☑ ☑	7 ☑ ☑ ☑	8	9
10 ☑ ☑ ☑ ☑	11 ☑ ☑ ☑ ☑	12 ☑ ☑ ☑ ☑	13 ☑ ☑ ☑ ☑	14 ☑ ☑ ☑ ☑	15	16
17 ☑ ☑ ☑	18 ☑ ☑ ☑	19 ☑ ☑ ☑	20 ☑ ☑ ☑	21 ☑ ☑ ☑	22	23
24 ☑ ☑ ☑ ☑	25 ☑ ☑ ☑ ☑	26 ☑ ☑ ☑ ☑	27 ☑ ☑ ☑ ☑	28 ☑ ☑ ☑ ☑	29	30

UWAGA !

W dniu wywozu pojemniki oraz worki z odpadami należy wystawić na granicy posesji przy drodze publicznej do godz. 7.00

Brak pojemnika lub/oraz worków z odpadami oraz pojemniki i worki wystawione po terminie zostaną odebrane w kolejnym zaplanowanym wg harmonogramu dniu wywozu!



LIPIEC 2024

pon	wt	śr	czw	pt	sob	nie
1 🍷 🍁 🍷	2 🍷 🍁 🍷	3 🍷 🍁 🍷	4 🍷 🍁 🍷	5 🍷 🍁 🍷	6	7
8 🍷 🍁 🍷 📄	9 🍷 🍁 🍷 📄	10 🍷 🍁 🍷 📄	11 🍷 🍁 🍷 📄	12 🍷 🍁 🍷 📄	13	14
15 🍷 🍁 🍷	16 🍷 🍁 🍷	17 🍷 🍁 🍷	18 🍷 🍁 🍷	19 🍷 🍁 🍷	20	21
22 🍷 🍁 🍷 📄	23 🍷 🍁 🍷 📄	24 🍷 🍁 🍷 📄	25 🍷 🍁 🍷 📄	26 🍷 🍁 🍷 📄	27	28
29 🍷 🍁 🍷	30 🍷 🍁 🍷	31 🍷 🍁 🍷				

UWAGA !

W dniu wywozu pojemniki oraz worki z odpadami należy wystawić na granicy posesji przy drodze publicznej do godz. 7.00

Brak pojemnika lub/oraz worków z odpadami oraz pojemniki i worki wystawione po terminie zostaną odebrane w kolejnym zaplanowanym wg harmonogramu dniu wywozu!



SIERPIEŃ 2024

pon	wt	śr	czw	pt	sob	nie
			1 ☑️ 🍁 🗑️	2 ☑️ 🍁 🗑️	3	4
5 ☑️ 🍁 🗑️ 📄	6 ☑️ 🍁 🗑️ 📄	7 ☑️ 🍁 🗑️ 📄	8 ☑️ 🍁 🗑️ 📄	9 ☑️ 🍁 🗑️ 📄	10	11
12 ☑️ 🍁 🗑️	13 ☑️ 🍁 🗑️	14 ☑️ 🍁 🗑️	15 Wniebowzięcie NMP	16 ☑️ 🍁 🗑️ za 15.08	17	18
19 ☑️ 🍁 🗑️ 📄	20 ☑️ 🍁 🗑️ 📄	21 ☑️ 🍁 🗑️ 📄	22 ☑️ 🍁 🗑️ 📄	23 ☑️ 🍁 🗑️ 📄	24	25
26 ☑️ 🍁 🗑️	27 ☑️ 🍁 🗑️	28 ☑️ 🍁 🗑️	29 ☑️ 🍁 🗑️	30 ☑️ 🍁 🗑️	31	

UWAGA !

W dniu wywozu pojemniki oraz worki z odpadami należy wystawić na granicy posesji przy drodze publicznej do godz. 7.00

Brak pojemnika lub/oraz worków z odpadami oraz pojemniki i worki wystawione po terminie zostaną odebrane w kolejnym zaplanowanym wg harmonogramu dniu wywozu!



WRZESIEŃ 2024

pon	wt	śr	czw	pt	sob	nie
						1
2 ☑️ 🍁 🍷 📄	3 ☑️ 🍁 🍷 📄	4 ☑️ 🍁 🍷 📄	5 ☑️ 🍁 🍷 📄	6 ☑️ 🍁 🍷 📄	7	8
9 ☑️ 🍁 🗑️	10 ☑️ 🍁 🗑️	11 ☑️ 🍁 🗑️	12 ☑️ 🍁 🗑️	13 ☑️ 🍁 🗑️	14	15
16 ☑️ 🍁 🍷 📄	17 ☑️ 🍁 🍷 📄	18 ☑️ 🍁 🍷 📄	19 ☑️ 🍁 🍷 📄	20 ☑️ 🍁 🍷 📄	21	22
23 ☑️ 🍁 🗑️	24 ☑️ 🍁 🗑️	25 ☑️ 🍁 🗑️	26 ☑️ 🍁 🗑️	27 ☑️ 🍁 🗑️	28	29
30 ☑️ 🍁 🍷 📄						

UWAGA !

W dniu wywozu pojemniki oraz worki z odpadami należy wystawić na granicy posesji przy drodze publicznej do godz. 7.00

Brak pojemnika lub/oraz worków z odpadami oraz pojemniki i worki wystawione po terminie zostaną odebrane w kolejnym zaplanowanym wg harmonogramu dniu wywozu!



PAŹDZIERNIK 2024

pon	wt	śr	czw	pt	sob	nie
	1 🍷 🍁 🍷 📄	2 🍷 🍁 🍷 📄	3 🍷 🍁 🍷 📄	4 🍷 🍁 🍷 📄	5	6
7 🍷 🍁 🍷	8 🍷 🍁 🍷	9 🍷 🍁 🍷	10 🍷 🍁 🍷	11 🍷 🍁 🍷	12	13
14 🍷 🍁 🍷 📄	15 🍷 🍁 🍷 📄	16 🍷 🍁 🍷 📄	17 🍷 🍁 🍷 📄	18 🍷 🍁 🍷 📄	19	20
21 🍷 🍁 🍷	22 🍷 🍁 🍷	23 🍷 🍁 🍷	24 🍷 🍁 🍷	25 🍷 🍁 🍷	26	27
28 🍷 🍁 🍷 📄	29 🍷 🍁 🍷 📄	30 🍷 🍁 🍷 📄	31 🍷 🍁 🍷 📄	AKCJA WYSTAWKA ! 19.10 (sobota)		

UWAGA !

W dniu wywozu pojemniki oraz worki z odpadami należy wystawić na granicy posesji przy drodze publicznej do godz. 7.00

Brak pojemnika lub/oraz worków z odpadami oraz pojemniki i worki wystawione po terminie zostaną odebrane w kolejnym zaplanowanym wg harmonogramu dniu wywozu!



LISTOPAD 2024

pon	wt	śr	czw	pt	sob	nie
				1 Wszystkich Świętych	2	3
4 ☑️☑️☑️ za 1.11	5 ☑️☑️☑️	6 ☑️☑️☑️	7 ☑️☑️☑️	8 ☑️☑️☑️	9	10
11 Święto Niepodległości	12 ☑️☑️☑️☑️ za 11.11	13 ☑️☑️☑️☑️	14 ☑️☑️☑️☑️	15 ☑️☑️☑️☑️	16	17
18 ☑️☑️☑️	19 ☑️☑️☑️	20 ☑️☑️☑️	21 ☑️☑️☑️	22 ☑️☑️☑️	23	24
25 ☑️☑️☑️☑️	26 ☑️☑️☑️☑️	27 ☑️☑️☑️☑️	28 ☑️☑️☑️☑️	29 ☑️☑️☑️☑️	30	

UWAGA !

W dniu wywozu pojemniki oraz worki z odpadami należy wystawić na granicy posesji przy drodze publicznej do godz. 7.00

Brak pojemnika lub/oraz worków z odpadami oraz pojemniki i worki wystawione po terminie zostaną odebrane w kolejnym zaplanowanym wg harmonogramu dniu wywozu!



GRUDZIEŃ 2024

pon	wt	śr	czw	pt	sob	nie
						1
2 🍷🍂🍷	3 🍷🍂🍷	4 🍷🍂🍷	5 🍷🍂🍷	6 🍷🍂🍷	7	8
9 🍷🍂🍷📄	10 🍷🍂🍷📄	11 🍷🍂🍷📄	12 🍷🍂🍷📄	13 🍷🍂🍷📄	14	15
16 🍷🍂🍷	17 🍷🍂🍷	18 🍷🍂🍷	19 🍷🍂🍷	20 🍷🍂🍷	21	22
23 🍷🍂🍷📄	24 🍷🍂🍷📄	25 Boże Narodzenie	26 Boże Narodzenie	27 🍷🍂🍷📄 za 25.12	28	29
30 🍷🍂🍷 za 26.12	31 🍷🍂🍷					

UWAGA !

W dniu wywozu pojemniki oraz worki z odpadami należy wystawić na granicy posesji przy drodze publicznej do godz. 7.00

Brak pojemnika lub/oraz worków z odpadami oraz pojemniki i worki wystawione po terminie zostaną odebrane w kolejnym zaplanowanym wg harmonogramu dniu wywozu!



ODDZIAŁ WODOCIĄGÓW I KANALIZACJI

Szalejów Górny 151
tel./fax 74 868 13 94

Zadaniem oddziału jest ujmowanie, uzdatnianie i dostarczanie wody dla miasta Polanica-Zdrój i częściowo dla gmin ościennych oraz zbiorowe odprowadzanie i oczyszczanie ścieków. Oddział systematycznie zajmuje się utrzymaniem oraz rozbudową sieci wodno-kanalizacyjnej. Ponadto posiada specjalistyczny sprzęt do szybkiego i dokładnego odnawiania wycieków. Oddział zarządza oczyszczalnią ścieków oraz instalacją do tlenowej stabilizacji odpadów biodegradowalnych, która umożliwia przekształcenie odpadów powstających podczas oczyszczania ścieków, jak i bioodpadów z selektywnej zbiórki w KOMPOL czyli w środek poprawiający właściwości gleby.



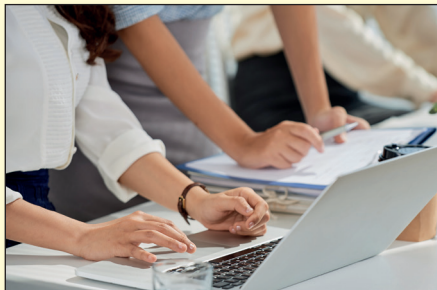
ODDZIAŁ OCZYSZCZANIA MIASTA
Polanica-Zdrój, ul. Polna 1
tel./fax 74 868 14 84

Do głównych zadań oddziału należy odbieranie oraz transport odpadów komunalnych z systemu pojemnikowego. Na terenie oddziału znajduje się punkt selektywnej zbiórki odpadów komunalnych. Oddział Oczyszczania Miasta zajmuje się także usługami w zakresie całorocznego utrzymania dróg, placów i chodników w mieście.



ODDZIAŁ GOSPODARKI MIESZKANIOWEJ
Polanica-Zdrój, ul. Spacerowa 2
tel. 74 865 17 86

Oddział zajmuje się całościową obsługą wspólnot mieszkaniowych. Do zakresu prac należy prowadzenie dokumentacji księgowej obiektów oraz bieżące utrzymywanie ich w sprawności użytkowej. Oddział reprezentuje wspólnoty mieszkaniowe przed kontrahentami i w ich imieniu zawiera umowy. System rozliczeń oparty na dwóch kontach pozwala każdemu z właścicieli na bieżącą kontrolę wydatkowania zgromadzonych środków.



Oferujemy KOMPOL

Produkowany przez nas środek organiczny poprawia właściwości fizyczne, chemiczne i biologiczne gleby oraz wzbogaca ją w składniki pokarmowe. Może być wykorzystywany w uprawach polowych roślin rolnych i ozdobnych, przy pielęgnacji trawników oraz rekultywacji gleb zdegradowanych.

Podstawowe parametry produktu:

- zawartość azotu ogółem co najmniej 0,8% (m/m)
- zawartość fosforu w przeliczeniu na P_2O_5 co najmniej 0,8% (m/m)
- zawartość potasu w przeliczeniu na K_2O co najmniej 0,2% (m/m)
 - wartość pH w H_2O co najmniej 6,5
- zawartość substancji organicznej w suchej masie co najmniej 50% (m/m)
 - postać stała, ziemista

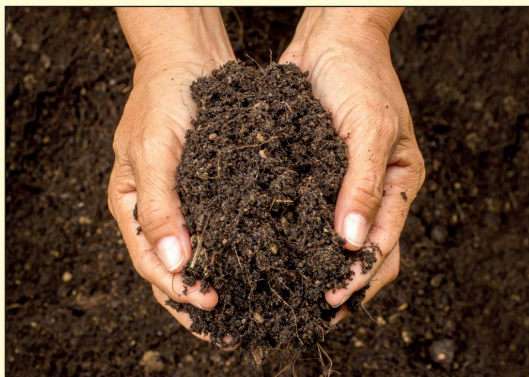
CENA:

30 zł/m³ + 8% VAT

70 zł + 8% VAT - ryczałt przy zakupie do 2 m³

DOSTĘPNOŚĆ

Informacje o dostępności produktu można uzyskać pod nr telefonu 74 865 17 72





CODZIENNIE • NAJLEPIEJ • DLA CIEBIE

Miejski Zakład Komunalny w Polanicy-Zdroju Sp. z o.o. rozwijając swoją działalność realizuje misję spółki, której podstawowym celem jest bieżące zaspokajanie zbiorowych potrzeb ludności w drodze świadczenia usług z zakresu gospodarki komunalnej i gospodarki odpadami. Spełniamy wymagania naszych klientów w sposób nowoczesny, bezpieczny i sprzyjający ochronie środowiska.

Zakres naszej działalności obejmuje:

- zbieranie i transport odpadów komunalnych stałych,
- selektywną zbiórkę odpadów,
- odbiór i transport nieczystości ciekłych,
- budowę i naprawę sieci wodno-kanalizacyjnej,
- utrzymanie sieci wodno-kanalizacyjnej,
- oczyszczanie ścieków,
- zagospodarowanie osadów ściekowych i odpadów BIO,
- kompleksowe zarządzanie wspólnotami mieszkaniowymi,
- uzyskiwanie z odpadów BIO kompostu KOMPOL.

**Spółka zarejestrowana
w Sądzie Rejonowym dla Wrocławia-Fabrycznej we Wrocławiu
IX Wydział Gospodarczy KRS nr 0000253420
kapitał zakładowy 1.599.800 zł, kapitał wpłacony 100.000 zł
NIP 883-177-10-00**