

Wniosek o dofinansowanie projektu w ramach Regionalnego Programu Operacyjnego dla Województwa Dolnośląskiego na lata 2007 – 2013 współfinansowany ze środków Unii Europejskiej, Europejskiego Funduszu Rozwoju Regionalnego

**ZAŁĄCZNIK NR 4b DO WNIOSKU O DOFINANSOWANIE W RAMACH RPO
ZAŚWIADCZENIE ORGANU ODPOWIEDZIALNEGO ZA MONITOROWANIE
OBSZARÓW NATURA 2000**

Organ odpowiedzialny¹ **Regionalny Dyrektor Ochrony Środowiska we Wrocławiu**

po zbadaniu wniosku dotyczącego projektu

„Budowa instalacji do stabilizacji tlenowej odpadów biodegradowalnych przy oczyszczalni ścieków w Szalejowie Górnym”,

który ma być zlokalizowany w m. Szalejów Górny, gm. Kłodzko, woj. dolnośląskie,

oświadcza, że projekt nie wywrze istotnego oddziaływania na obszar *NATURA 2000* z następujących powodów:

Przedmiotowa inwestycja planowana jest poza granicami obszarów Natura 2000 (najbliżej położone obszary Natura 2000: tj. Obszar Specjalnej Ochrony ptaków Natura 2000 „Góry Stołowe” PLB020006 oraz obszar mający znaczenie dla Wspólnoty - projektowany Specjalny Obszar Ochrony siedlisk Natura 2000 „Góry Stołowe” PLH020004 znajdują się w odległości ok. 2 km), na terenie oczyszczalni ścieków, a z uwagi na charakter i zakres planowanych prac - zasięg oddziaływania inwestycji będzie ograniczony do najbliższego otoczenia.

W związku z tym uznano, że przeprowadzenie oceny, o której mowa w art. 6 ust. 3 dyrektywy 92/43/EWG, nie zostało uznane za niezbędne.

W załączniku znajduje się mapa w skali 1:100 000 (lub w skali najbardziej zbliżonej do wymienionej) ze wskazaniem lokalizacji projektu oraz przedmiotowego obszaru *NATURA 2000*, jeżeli taki istnieje.

Data (dd/mm/rrrr): 02/01/2012

Podpis: *Z up. Regionalnego Dyrektora
Ochrony Środowiska we Wrocławiu*

Nazwisko: *Halina Liberacka*
Stanowisko: *Z-ca Regionalnego Dyrektora
Ochrony Środowiska we Wrocławiu
Regionalny Konserwator Przyrody*

Organ: Regionalny Dyrektor Ochrony Środowiska we Wrocławiu
(Organ odpowiedzialny za monitorowanie obszarów *NATURA 2000*)

Pieczęć urzędowa:
020800626
**REGIONALNA DYREKCJA OCHRONY
ŚRODOWISKA we WROCŁAWIU**
50-951 Wrocław, pl. Powstańców Warszawy 1
tel. 071 340 68 07, fax. 071 340 68 06
NIP 897-17-47-119

¹ Właściwy Regionalny Dyrektor Ochrony Środowiska

Wniosek o dofinansowanie projektu w ramach Regionalnego Programu Operacyjnego dla Województwa Dolnośląskiego na lata 2007 – 2013 współfinansowany ze środków Unii Europejskiej, Europejskiego Funduszu Rozwoju Regionalnego

**ZAŁĄCZNIK NR 4b DO WNIOSKU O DOFINANSOWANIE W RAMACH RPO
ZAŚWIADCZENIE ORGANU ODPOWIEDZIALNEGO ZA MONITOROWANIE
OBSZARÓW NATURA 2000**

Organ odpowiedzialny¹ **Regionalny Dyrektor Ochrony Środowiska we Wrocławiu**

po zbadaniu wniosku dotyczącego projektu

„Budowa instalacji do stabilizacji tlenowej odpadów biodegradowalnych przy oczyszczalni ścieków w Szalejowie Górnym”,

który ma być zlokalizowany w m. Szalejów Górny, gm. Kłodzko, woj. dolnośląskie,

oświadcza, że projekt nie wywrze istotnego oddziaływania na obszar *NATURA 2000* z następujących powodów:

Przedmiotowa inwestycja planowana jest poza granicami obszarów Natura 2000 (najbliżej położone obszary Natura 2000: tj. Obszar Specjalnej Ochrony ptaków Natura 2000 „Góry Stołowe” PLB020006 oraz obszar mający znaczenie dla Wspólnoty - projektowany Specjalny Obszar Ochrony siedlisk Natura 2000 „Góry Stołowe” PLH020004 znajdują się w odległości ok. 2 km), na terenie oczyszczalni ścieków, a z uwagi na charakter i zakres planowanych prac - zasięg oddziaływania inwestycji będzie ograniczony do najbliższego otoczenia.

W związku z tym uznano, że przeprowadzenie oceny, o której mowa w art. 6 ust. 3 dyrektywy 92/43/EWG, nie zostało uznane za niezbędne.

W załączniku znajduje się mapa w skali 1:100 000 (lub w skali najbardziej zbliżonej do wymienionej) ze wskazaniem lokalizacji projektu oraz przedmiotowego obszaru *NATURA 2000*, jeżeli taki istnieje.

Data (dd/mm/rrrr): 02/01/2012

Podpis:

*Z up. Regionalnego Dyrektora
Ochrony Środowiska we Wrocławiu*

Nazwisko:

*Halina Liberacka
Z-ca Regionalnego Dyrektora
Ochrony Środowiska we Wrocławiu*

Stanowisko:

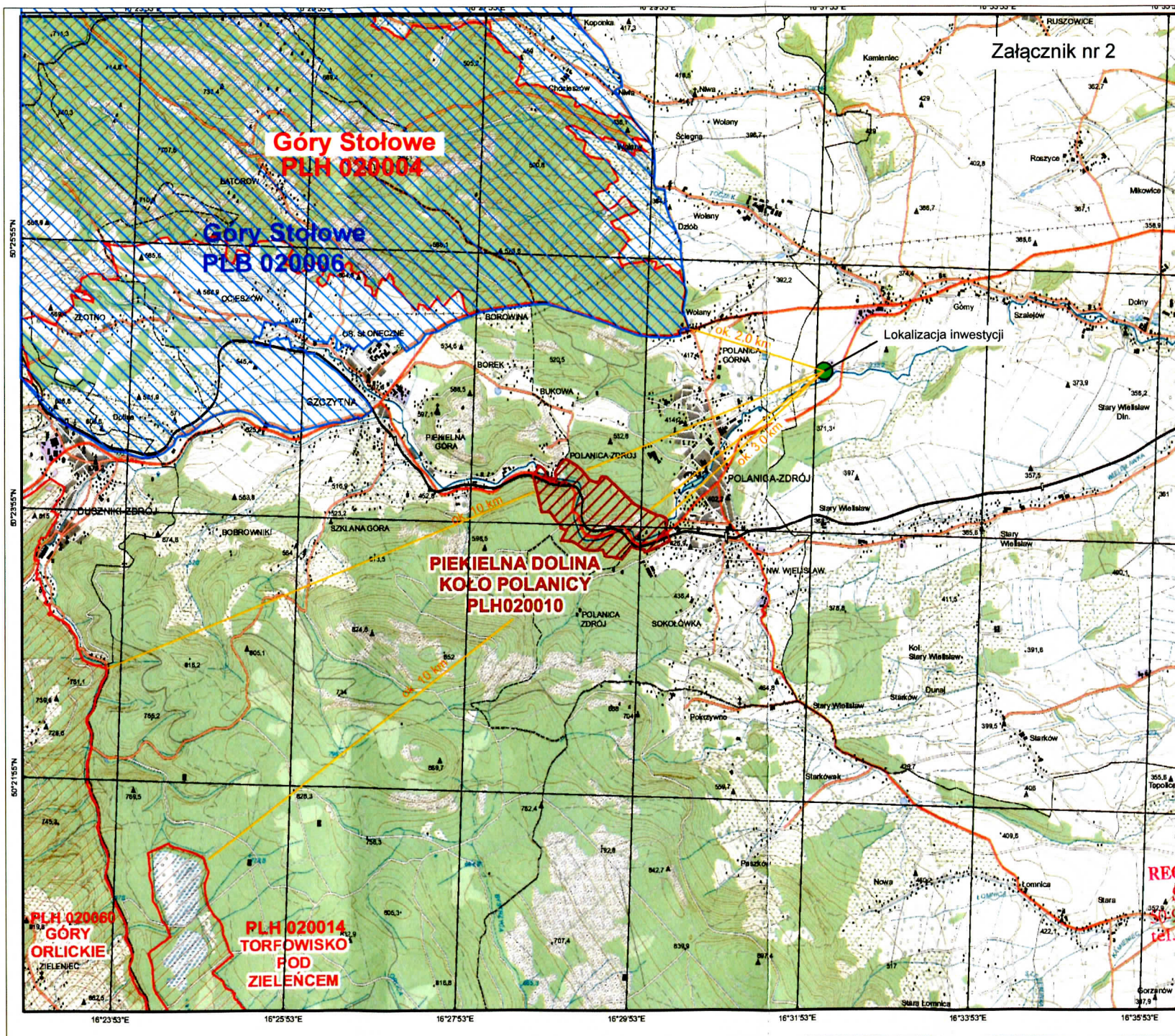
Regionalny Konserwator Przyrody

Organ: Regionalny Dyrektor Ochrony Środowiska we Wrocławiu
(Organ odpowiedzialny za monitorowanie obszarów *NATURA 2000*)

Pieczęć urzędowa:

020860626
**REGIONALNA DYREKCJA OCHRONY
ŚRODOWISKA we WROCŁAWIU**
50-951 Wrocław, pl. Powstańców Warszawy 1
tel. 071 340 68 07, fax. 071 340 68 06
NIP 897-17-47-119

¹ Właściwy Regionalny Dyrektor Ochrony Środowiska



Natura 2000
Dyrektywa Siedliskowa



PLH020010
Piekielna Dolina
koło Polanicy

arkusz 1 / 1

Skala 1 : 50 000





Aktualność danych: 01.08.2007
Data sporządzenia mapy: 01.08.2007

PUWG 1992
Odwzorowanie: Gaussa-Krügera
Przesunięcie na wschód: 500000
Przesunięcie na północ: -530000
Południk osiowy: 19 E
Współczynnik skali: 0,9993
Równoleżnik osiowy: 0

EUREF 1989
Elipsoida: GRS 1980

Jednostka: Metry

-  PLH020010 Piekielna Dolina koło Polanicy specjalny obszar ochrony siedlisk
-  sąsiadujące specjalne obszary ochrony siedlisk

020860626
REGIONALNA DYREKCJA OCHRONY
ŚRODOWISKA we WROCŁAWIU
50-951 Wrocław, pl. Powstańców Warszawy 1
tel. 071 340 68 07, fax. 071 340 68 06
NIP 897-17-47-119

opracowane przez **TECHNEX**