

LEGENDA:
fundament – nie ujawniono w bazie EGIB 5196 36084

MAPA DO CELÓW PROJEKTOWYCH

SKALA 1 : 500

AM 472.432.1814, 1832, 1823

układ 1965 strefa 4, Kronsztadt 60

Układ odniesienia jest niezgodny z Rozporządzeniem RM z dnia 15.10.2012 r. w sprawie państwowego systemu odniesień przestrzennych

województwo dolnośląskie
powiat kłodzki
miasto Polanica Zdrój
jedno. ewide. 020805_1 Polanica Zdrój
obręb 0004 Centrum

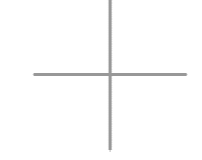
Niniejsza mapa służy do celów projektowych w zakresie oznaczonym linią przerywaną.

Nie wyklucza się istnienia innych urządzeń sieci uzbrojenia podziemnego nie wykazanych na mapie
Nie badano w KW obciążeń służebności gruntowych w granicach opracowania.

KERG GK.6640. 2017

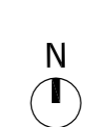
Aktualność wtórnika wrzesień 2017

wykonawca:



LEGENDA:

1. ARCHITEKTURA
- A-B... GRANICA TERENU OPACOWANIA
 - BUDYNEK ISTNIEJĄCY
 - WEJŚCIE DO BUDYNKU
 - WJAZD / WYJAZD NA DZIAŁKĘ
 - S28 BLOKADA PARKINGOWA RUCHOMA
 - LA SŁUP OŚWIETLENIOWY
 - LB SŁUPEK OŚWIETLENIOWY
 - LC OŚWIETLENIE PUNKTOWE
 - TP BARIERA PARKINGOWA
 - KAMERA DO TABLIC REJESTRACYJNYCH
 - AUTOMAT PŁATNICZY
 - SPE STACJA ŁADOWANIA POJAZDÓW ELEKTRYCZNYCH
 - SLP TABLICA MIEJSC POSTOJOWYCH
 - SW SYGNALIZACJA ŚWIETLNA



2. SIECI IE I IT

- OŚWIETLENIE:
- LU ISTNIEJĄCA LAMPY OŚWIETLENIA ULICZNEGO
 - S28 SKRZYNKA ZABEZPIECZENIA OŚWIETLENIA "NISKIEGO"
 - KBL KABEL YAKOS 4x35 mm²
 - KB2 KABEL YKY 3x2,5 mm²
 - TELETECHNIKA:
 - CA CENTRALA STEROWANIA SŁUPKAMI AUTOMATYCZNYMI
 - KB3 RURA OSŁONOWA #100 DO WYCIĄGNIĘCIA KABLI MINIMUM 1 KABEL DO KAŻDEGO ELEMENTU SYSTEMU PARKINGOWEGO TYPU U/UTP W KATEGORII MINIMUM SE (ZELOWANY)
 - KB4 KABLE TYPU U/UTP KATEGORII MINIMUM SE (ZELOWANY) W RURZE OSŁONOWEJ, PO 2 KABELE POMIĘDZY KAŻDYM ELEMENTAMI SYSTEMU
 - KA SŁUP Z KAMERĄ
 - SK1 STUDNIA SK-1
 - RURA OSŁONOWA #100 Z KABLAMI

INWESTOR: MIEJSKI ZAKŁAD KOMUNALNY W POLANICY-ZDRÓJU SP. Z O.O. UL. SPACEROWA 2 57-320 POLANICA-ZDRÓJ	ADRES: UL. DĄBROWSKIEGO 3 57-320 POLANICA-ZDRÓJ	FAZA: PROJEKT BUDOWLANY	PB	PROJEKTANT: MGR INŻ. MAREK WIETRZYKOWSKI NR UPN. UPR. VI-6/3/125/90	OPACOWAŁ: MW	
						BRANŻA: ARCHITEKTURA